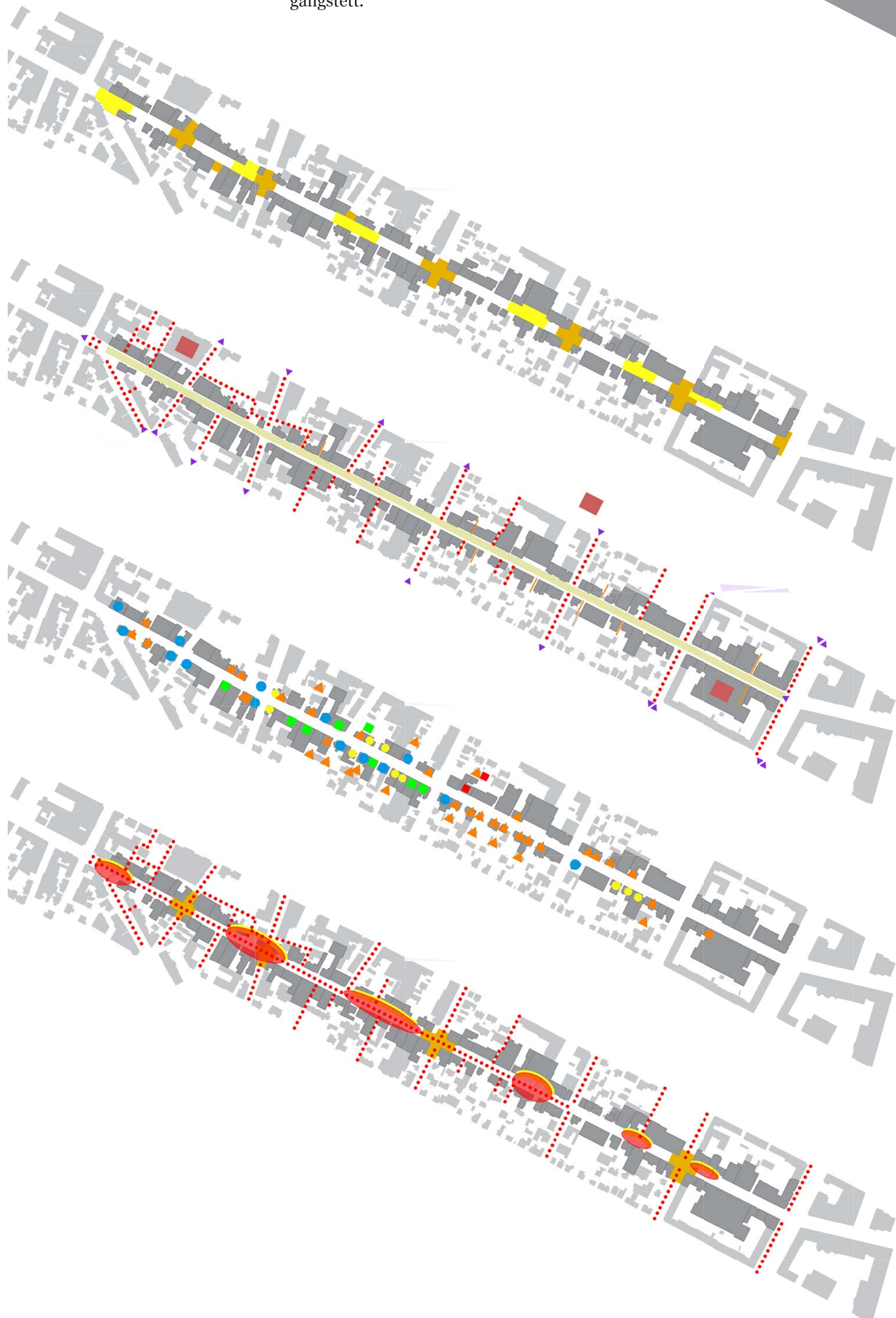


Markmið

Markmið tillögunar er að skapa aðlaðandi borgarými sem myndar ramma um mannlíf og styður við þá skemmtilegu þróun í notkun miðborga sem er að ryðja sér til rúms. Gangandi vegfarendum er gert hærra undir höfði og aðgengi fyrir alla haft í huga um leið og virðing er borin fyrir sögunni og húsin fá meira pláss og meiri athygli. Lögð er áhersla á Laugavegin sem stað þar sem umhverfið hvetur fólk til að staldra við, dvelja, njóta og taka þátt í mannlífi borgarinnar.

Skólavörðutorg

Neðst á mótum Laugavegar, Skólavörðustígs og Bankastrætis er sérlega sólrík og skjólgott svæði. Hér breiðir nýtt yfirborð Laugavegar úr sér og myndar torg á vegamótunum. Lagt er til að gönguleiðin verði opnuð betur upp á Skólavörðuholtið með nýjum þrepum og lágum, leikandi vatnsgosbrunnnum komið fyrir í gangstétt.



- + Gatnamót, sólrík svæði
- ▬ Sólrík og áhugaverð svæði

- ▬ Laugavegur
- Bílastæðahús
- ⋯ Almennar gönguleiðir
- ▬ Innkeyrslur á lóð
- ◀ Akstur Stefna

- Friðuð hús
- Einstök hús
- ▲ Hús byggð fyrir 1918
- Yngri hús með varðveislugildi
- Hús með mikil umhverfisgæði

- + Gatnamót þar sem gangandi og akandi umferð taka tillit til hvors annars
- Torg og dvalarsvæði á sólríkum stöðum í tengslum við áhugaverðar byggingar
- ⋯ Áhersla lögð á gangandi vegfarendur og tengingar við nánasta umhverfi

Meginhugmynd

Að ganga, njóta, skoða, upplifa og taka þátt er meginsteifið í hugmyndinni. Unnið er markvisst með ákveðin svæði, yfirborð, lýsingu, liti og notkun vatns. Horfið er frá hefðbundnum aðskilnaði bíla og gangandi umferðar og akandi umferð takmörkuð.

Á milli húsanna verður gatan, vegurinn, í einum fleti frá húsvegg til húsveggjar. Flöturinn býður gangandi vegfarendum upp (í dans) á frjálst flæði milli verslana, kaffihúsa og dvalarsvæða frá norðurhlíð að suðurhlíð, uppeftir, niðureftir og aftur til baka. Við bjóðum bílstjórum og farþegum þeirra að stíga út og taka þátt með okkur, við viljum hitta ykkur, sjá ykkur og heyra. Með víkjandi bílaumferð opnast Laugavegurinn og pláss verður fyrir þann fjölda gangandi vegfarenda sem njóta þess að fara um og dvelja á Laugaveginum, það verður til pláss fyrir stór og lítil dvalarsvæði, það verður til pláss til að leysa aðgengismál í fjölda verslana og ekki síst, þá verður til pláss fyrir húsin – hin fjölbreyttu hús sem einkenna Laugavegin og segja sögu síðustu 130 ára.

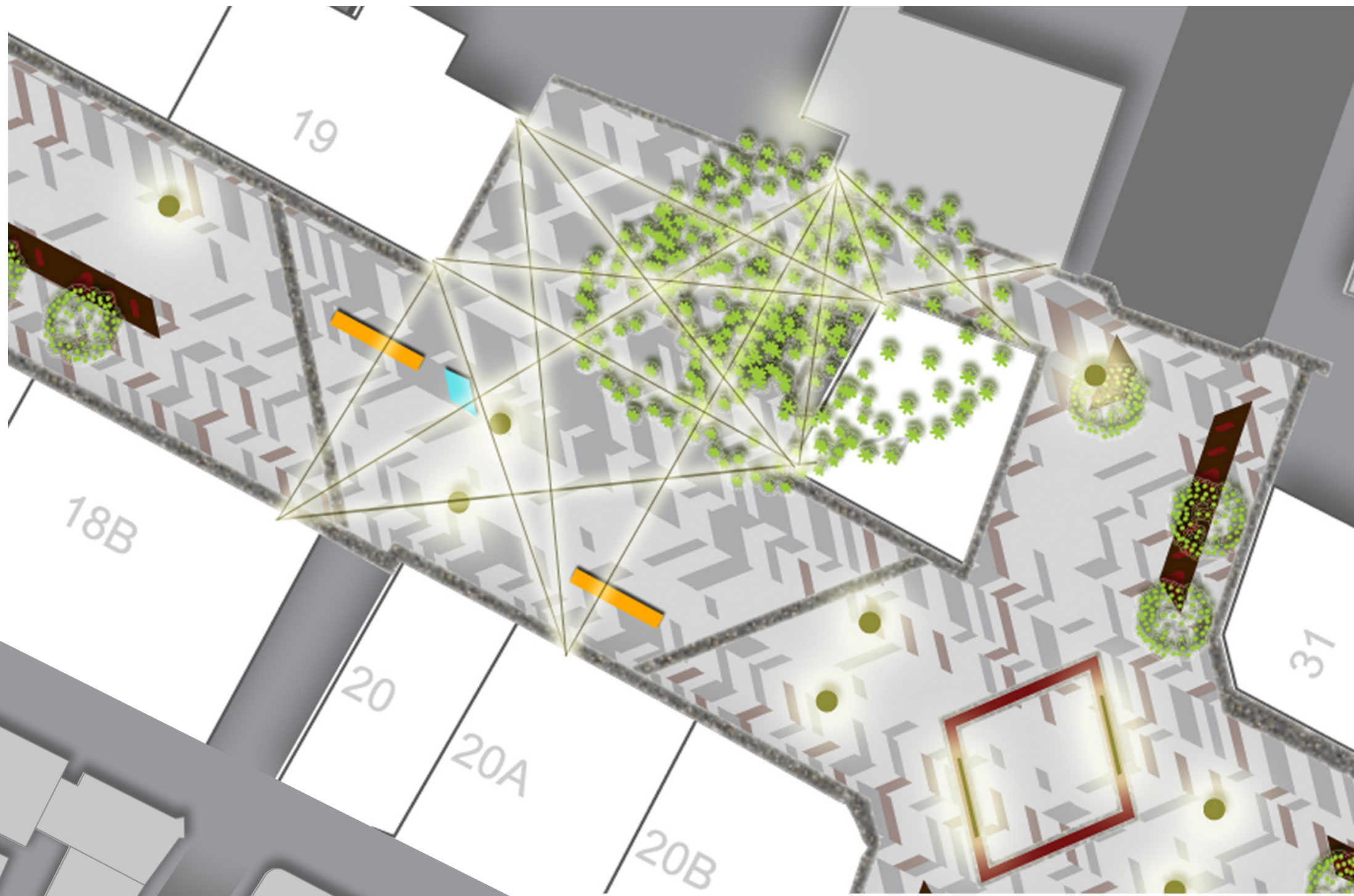
Götugólfíð

Yfirborð Laugavegarins fær nýja ásýnd, varfærið myndar myndar rögleit grunnstef í götunni og tengir saman ólíka hluta og ólíkar byggingar. Mynstrið er klassískt stef tígulforms sem rennur saman í einn sléttan flöt. Mynstrið skírskotar til hins þjóðlega; klömbruhleðsla/prjónamynstur eða hins sögulega Laugavegar og tengir við sjóinn – sundin blá í hliðargötum, merki Reykjavíkur.

Yfirborð á Laugaveginum myndar undirstöðuna, heildina. Upp við húsin er breytt band af dökkgráum náttúrusteini sem myndar fót fyrir byggingarnar, tengir húsin saman og gefur þeim rými. Dökki flöturinn tilheyrir húsunum og verslanir og kaffihús geta komið út í göturýmið með lausa hluti; varning, stóla og borð, skilti og blómaker. Dökki flöturinn er örliðið hrjúfur meðan á götunni sjálfri er mynstraði flöturinn sléttur með varfærum litabrigðum, ljós, dökkur, rauðleitur. Kannski er þetta náttúrusteini – kannski steypa með mismunandi áferð – endanlegt val yrði í samræmi við áherslur borgarinnar á bílaumferð um Laugavegin.



Þráður menningar og mannlífs



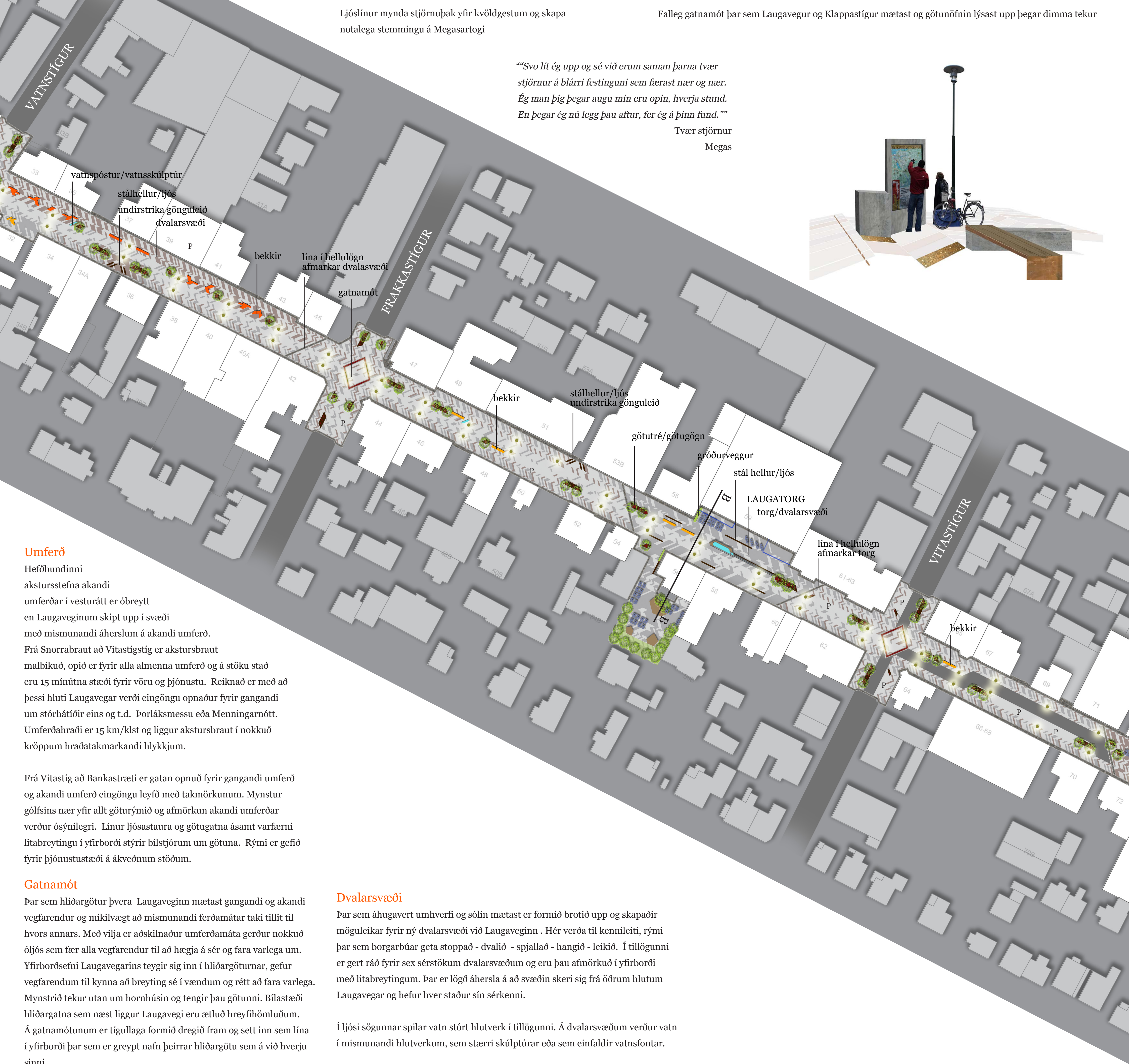
Ljósínur mynda stjörnuþak yfir kvöldgestum og skapa notalega stemmingu á Megasartogi



Falleg gatnamót þar sem Laugavegur og Klappastígur mætast og götunöfnin lýsast upp þegar dimma tekur

“Svo lít ég upp og sé við erum saman þarna tvær stjörnur á blárrí festinguni sem færast nær og nær. Ég man þig þegar augu mín eru opin, hverja stund. En þegar ég nú legg þau aftur, fer ég á þinn fund.”

Tvær stjörnur
Megas



Umferð

Hefðbundinni akstursstefna akandi umferðar í vestrátt er óbreytt en Laugaveginum skipt upp í svæði með mismunandi áherslum á akandi umferð. Frá Snorrabraut að Vitastígstíg er akstursbraut malbikuð, opið er fyrir alla almenna umferð og á stöku stað eru 15 mínútna stæði fyrir vöru og þjónustu. Reiknað er með að þessi hluti Laugavegar verði eingöngu opnaður fyrir gangandi um stórhátíðir eins og t.d. Þorláksmessu eða Menningarnótt. Umferðahraði er 15 km/klst og liggur akstursbraut í nokkuð kröppum hraðatakmarkandi hlykkjum.

Frá Vitastíg að Bankastræti er gatan opnuð fyrir gangandi umferð og akandi umferð eingöngu leyfð með takmörkunum. Mynstur gólfsins nær yfir allt göturýmið og afmörkun akandi umferðar verður ósýnilegr. Línur ljósastaura og götugatna ásamt varfærni litabreytingu í yfirborði stýrir bílstjórum um götuna. Rými er gefið fyrir þjónustustæði á ákveðnum stöðum.

Gatnamót

Þar sem hliðargötur þvera Laugavegin mætast gangandi og akandi vegfarendur og mikilvægt að mismunandi ferðamátar taki tillit til hvors annars. Með vilja er aðskilnaður umferðamátta gerður nokkuð óljós sem fær alla vegfarendur til að hægja á sér og fara varlega um. Yfirborðsefni Laugavegarins teygir sig inn í hliðargötunum, gefur vegfarendum til kynna að breyting sé í vændum og rétt að fara varlega. Mynstrið tekur utan um hornhúsin og tengir þau götunni. Bílastæði hliðargatna sem næst liggur Laugavegi eru ætluð hreyfihömluðum. Á gatnamótunum er tígullaga formið dregið fram og sett inn sem lína í yfirborði þar sem er greytt nafn þeirrar hliðargötu sem á við hverju sinni.

Dvalarsvæði

Þar sem áhugavert umhverfi og sólin mætast er formið brotið upp og skapaðir möguleikar fyrir ný dvalarsvæði við Laugavegin. Hér verða til kennileiti, rými þar sem borgarbúar geta stoppað - dvalið - spjallað - hangið - leikið. Í tillögnum er gert ráð fyrir sex sérstökum dvalarsvæðum og eru þau afmörkuð í yfirborði með litabreytingum. Þar er lögð áhersla á að svæðin skeri sig frá öðrum hlutum Laugavegar og hefur hver staður sín sérkenni.

Í ljósi sögunnar spilar vatn stórt hlutverk í tillögnum. Á dvalarsvæðum verður vatn í mismunandi hlutverkum, sem stærri skúlptúrar eða sem einfaldir vatnsfontar.

